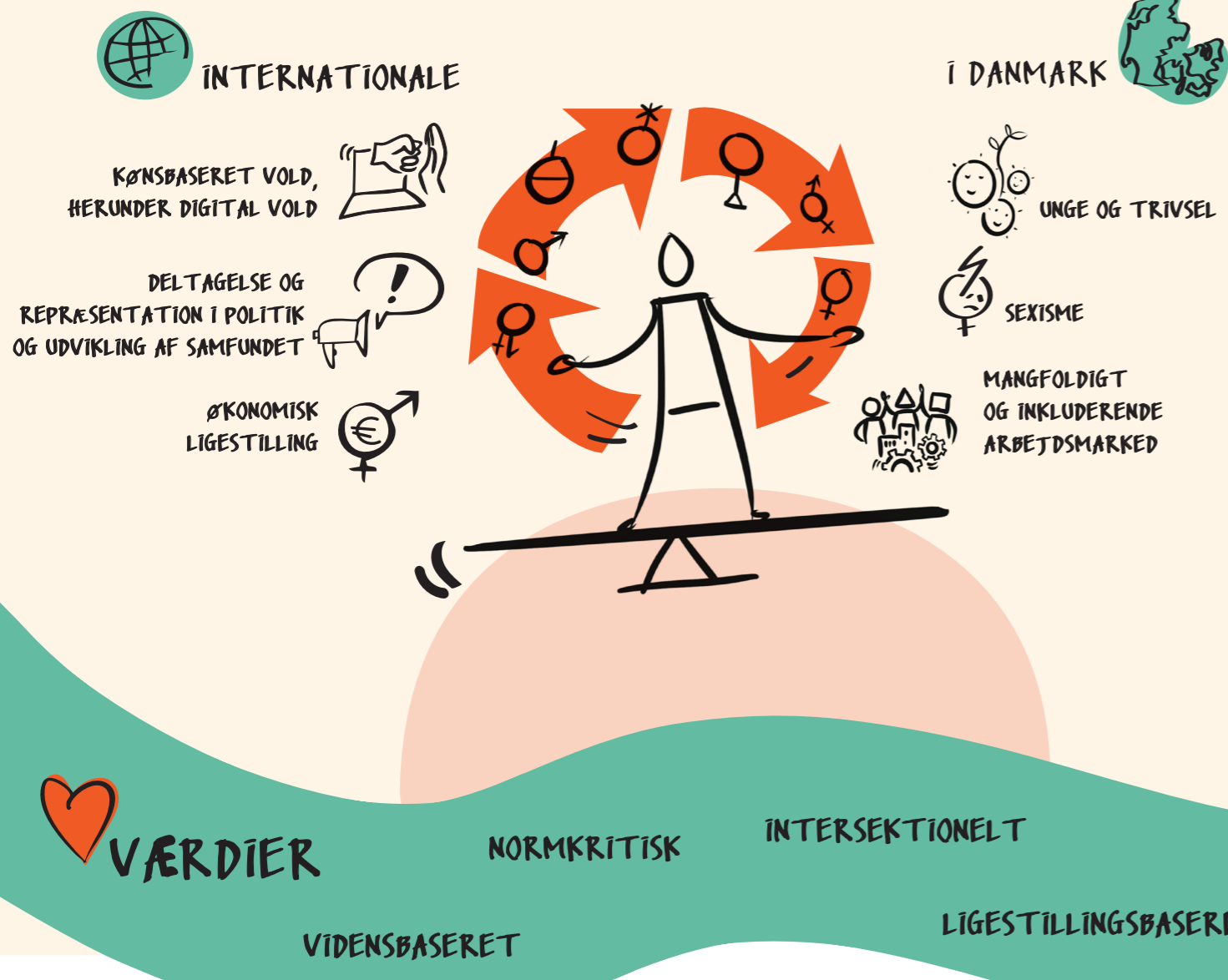


KVINFOs strategi 2025-29

STRATEGISKE INDSATSOMRÅDER



VISION

KVINFOS VISION ER FRIE, LIGESTILLEDE OG DEMOKRATISKE SAMFUND FOR ALLE UANSET KØN.



KVINFO
GENDER
EQUALITY

KVINFOS VISION ER:

Frie, ligestillede og demokratiske samfund for alle uanset køn.

Med frit mener vi et samfund, hvor strukturer og normer understøtter individet i at udfolde sit fulde potentiale.

Med ligestillet mener vi, at alle får lige rettigheder og reelle muligheder for at deltage på lige fod i samfundet.

Med demokratisk mener vi de principper og processer, der giver lige adgang til samfundets kulturelle, sociale, politiske og institutionelle fællesskaber.

KVINFOS MISSION ER:

KVINFOs mission er på et vidensbaseret grundlag at fremme ligestilling mellem køn i en aktuel national og international kontekst. Gennem udvikling og anvendelse af redskaber, vidensproduktion og -formidling samt fortalervirksomhed bidrager vi til norm-, kultur- og strukturændringer.

STRATEGISKE INDSATSOMRÅDER

Med udgangspunkt i aktuelle dagsordner arbejder vi der, hvor køn spiller ind i brede samfundsdagsordner. Vi synliggør og modvirker polarisering og har særligt fokus på de mest udsatte. Følgende strategiske indsatsområder udgør aktuelle og langsigtede dagsordner, som berører befolkningen, samfundet og dets strukturer og hvor køn spiller en rolle eller kan være en relevant del af løsningen.

KVINFOs strategiske Internationale indsatsområder er:

Internationalt arbejder KVINFO for at fremme ligestilling og retfærdighed i lov og praksis og for at ændre kønsstereotype normer. De strategiske indsatsområder er:

- Kønsbaseret vold, herunder digital vold
- Deltagelse og repræsentation i politik og udvikling af samfundet
- Økonomisk ligestilling

KVINFOs strategiske indsatssområder i Danmark er:

- Unge og trivsel
- Sexisme
- Mangfoldigt og inkluderende arbejdsmarked

KVINFOs VÆRDIER ER:

KVINFO arbejder vidensbaseret. Vi baserer os på fakta og analyser og lægger vægt på forskningssamarbejde.

KVINFO arbejder normkritisk. Vi retter det kritiske blik mod normer, kulturer og strukturer, som påvirker mennesker.

KVINFO arbejder intersektionelt. Med udgangspunkt i køn inddrager vi altid andre kategorier i vores arbejde.

KVINFO arbejder ligestillingspolitisk. Vi arbejder i bredt samarbejde for at skabe forandringer i retning af mere ligestillede samfund for alle uanset køn.

KVINFO arbejder feministisk. Vi arbejder for ligestilling mellem køn, og er særligt opmærksomme på magtrelationer, inklusion, omsorg og samarbejde

KVINFO arbejder dialogbaseret. Det betyder, at vi er aktivt lyttende og inddrager forskellige synspunkter med det formål at styrke samtale og imødegå polarisering.